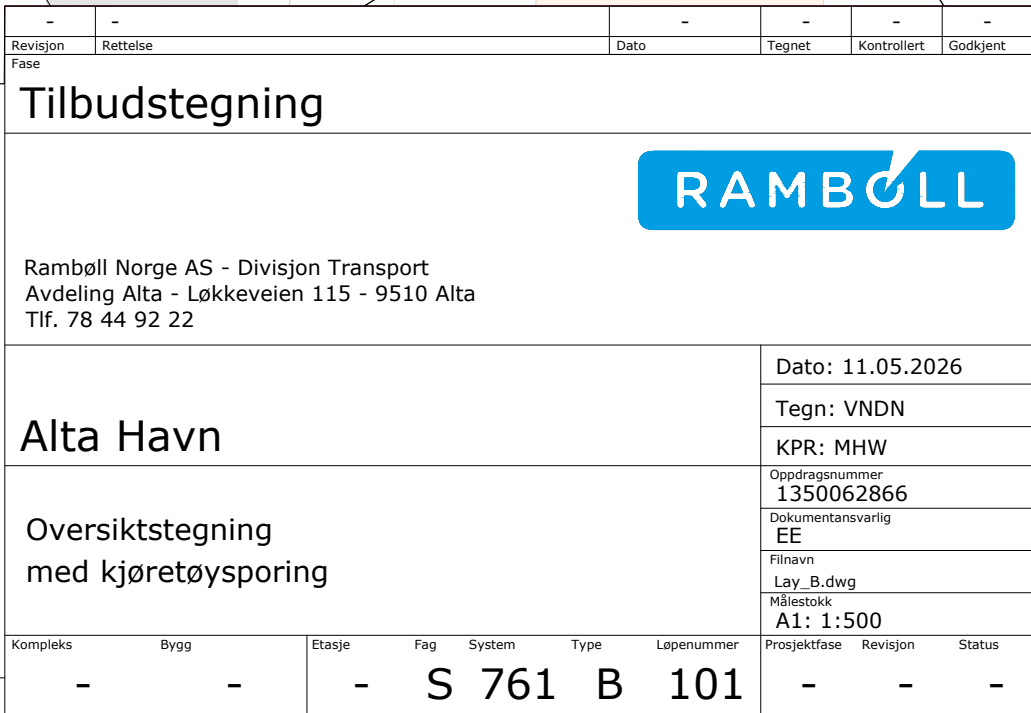


Revisjon	-	Betegnelse	-	Dato	-	Tegnet	-	Kontrollert	-	Godkjent	-
Phase	-		-		-		-		-		-
Tilbudstegning											
Ramboll Norge AS - Divisjon Transport Avdeling Alta - Løkkeveien 115 - 9510 Alta Tlf. 78 44 92 22											
Alta Havn										Dato: 11.05.2026	
Oversiktstegning										Tegn: VNDN	
										KPR: MHW	
										Oppdragsnummer: 1350062866	
										Eksisterende betongplate	
										EE	
										Filnavn: Lay_B.dwg	
										Skala: A1: 1:1000	
Kompleks	Bygg	Etage	Fag	System	Type	Løpernummer	Prosjektbase	Revisjon	Status		
-	-	-	S	761	B	100	-	-	-		



H.O.H.

Linje 20300

15

10

5

R=0

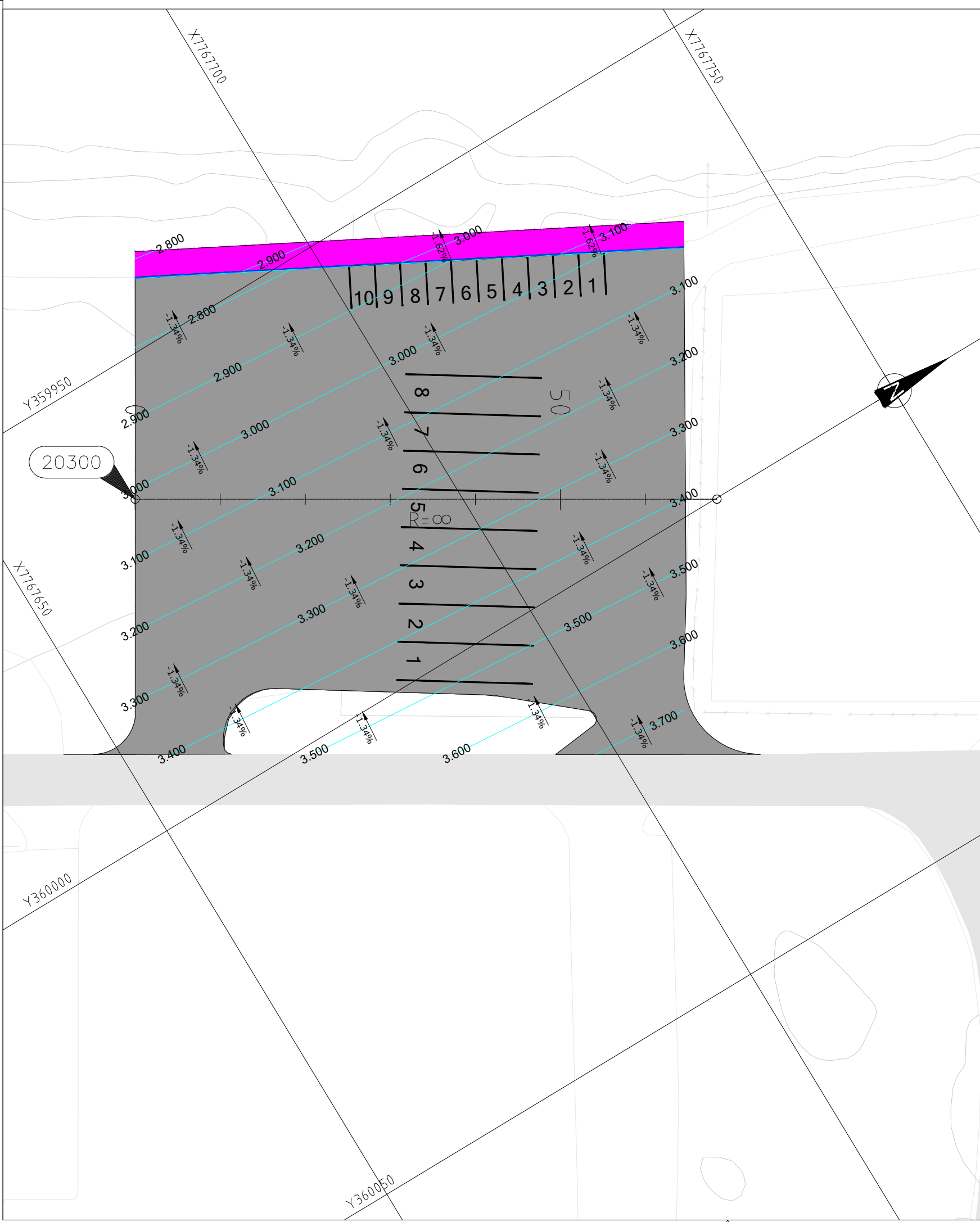
PR: 0,000
H = 3,014

0,60 %

PR: 68,415
H = 3,425

8

PROFIL NR.	0	25	50	75	100
HÖR. KURV.	R=∞				
BREDD. DEUTV.					
TVERRFALL					
H.k.j.b.k.	1.2%			1.2%	
V.k.j.b.k.					
PROFIL H.	3.01	3.04	3.07	3.10	3.13
TERRENG H.	3.01	3.00	3.02	3.09	3.17
OVERBYGN.T.	3.01	3.00	3.02	3.09	3.17
	3.01	3.04	3.07	3.10	3.13
	3.01	3.06	3.12	3.19	3.26
	3.01	3.07	3.14	3.22	3.30
	3.01	3.08	3.16	3.25	3.34
	3.01	3.09	3.18	3.28	3.37
	3.01	3.10	3.20	3.30	3.40
	3.01	3.11	3.22	3.33	3.43
	3.01	3.12	3.24	3.36	3.48
	3.01	3.13	3.26	3.39	3.51
	3.01	3.14	3.28	3.42	3.55
	3.01	3.15	3.30	3.45	3.58
	3.01	3.16	3.32	3.48	3.61
	3.01	3.17	3.34	3.51	3.64
	3.01	3.18	3.36	3.54	3.67
	3.01	3.19	3.38	3.57	3.70
	3.01	3.20	3.40	3.60	3.73
	3.01	3.21	3.42	3.63	3.76
	3.01	3.22	3.44	3.66	3.79
	3.01	3.23	3.46	3.69	3.82
	3.01	3.24	3.48	3.72	3.85
	3.01	3.25	3.50	3.75	3.88
	3.01	3.26	3.52	3.78	3.91
	3.01	3.27	3.54	3.81	3.94
	3.01	3.28	3.56	3.84	3.97
	3.01	3.29	3.58	3.87	4.00
	3.01	3.30	3.60	3.90	4.03
	3.01	3.31	3.62	3.93	4.06
	3.01	3.32	3.64	3.96	4.09
	3.01	3.33	3.66	3.99	4.12
	3.01	3.34	3.68	4.02	4.15
	3.01	3.35	3.70	4.05	4.18
	3.01	3.36	3.72	4.08	4.21
	3.01	3.37	3.74	4.11	4.24
	3.01	3.38	3.76	4.14	4.27
	3.01	3.39	3.78	4.17	4.30
	3.01	3.40	3.80	4.20	4.33
	3.01	3.41	3.82	4.23	4.36
	3.01	3.42	3.84	4.26	4.39
	3.01	3.43	3.86	4.29	4.42
	3.01	3.44	3.88	4.32	4.45
	3.01	3.45	3.90	4.35	4.48
	3.01	3.46	3.92	4.38	4.51
	3.01	3.47	3.94	4.41	4.54
	3.01	3.48	3.96	4.44	4.57
	3.01	3.49	3.98	4.47	4.60
	3.01	3.50	4.00	4.50	4.63
	3.01	3.51	4.02	4.53	4.66
	3.01	3.52	4.04	4.56	4.69
	3.01	3.53	4.06	4.59	4.72
	3.01	3.54	4.08	4.62	4.75
	3.01	3.55	4.10	4.65	4.78
	3.01	3.56	4.12	4.68	4.81
	3.01	3.57	4.14	4.71	4.84
	3.01	3.58	4.16	4.74	4.87
	3.01	3.59	4.18	4.77	4.90
	3.01	3.60	4.20	4.80	4.93
	3.01	3.61	4.22	4.83	4.96
	3.01	3.62	4.24	4.86	4.99
	3.01	3.63	4.26	4.89	5.02



H.O.H.

Linje 20100

PR 0,000
H = 2,447

PR 80,294
H = 2,360

PR 163,811
H = 2,379

0.11 %

0.02 %

R=∞

R=5000

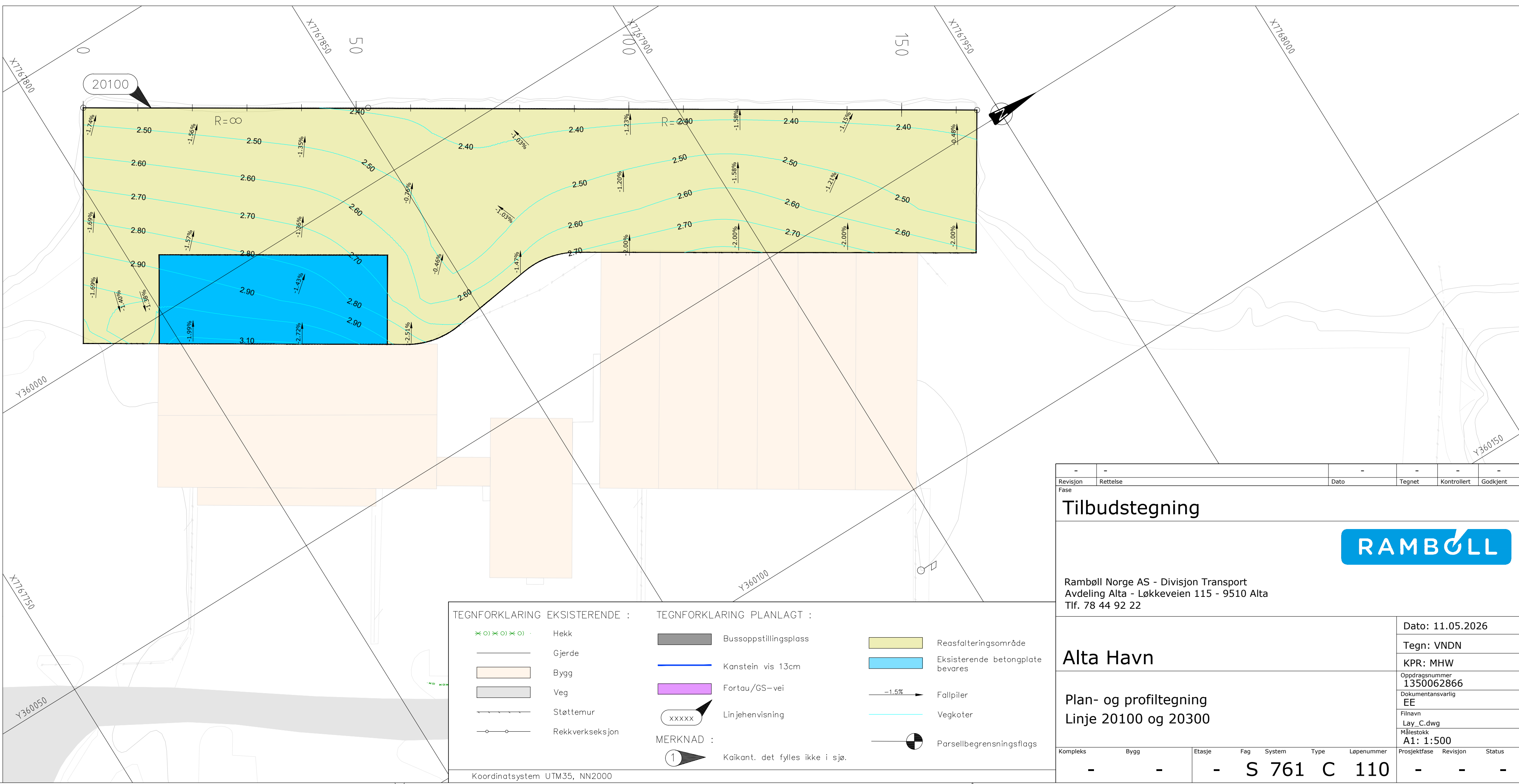
R=5000

R=∞

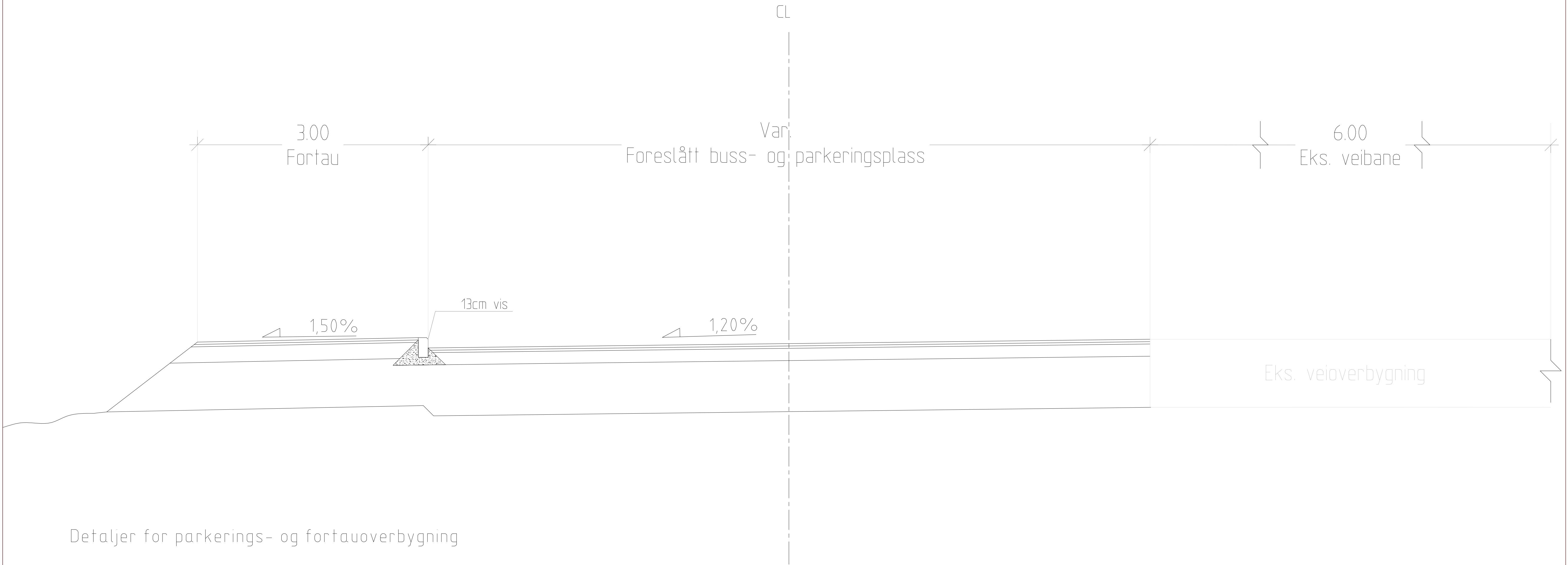
R=∞

R=∞

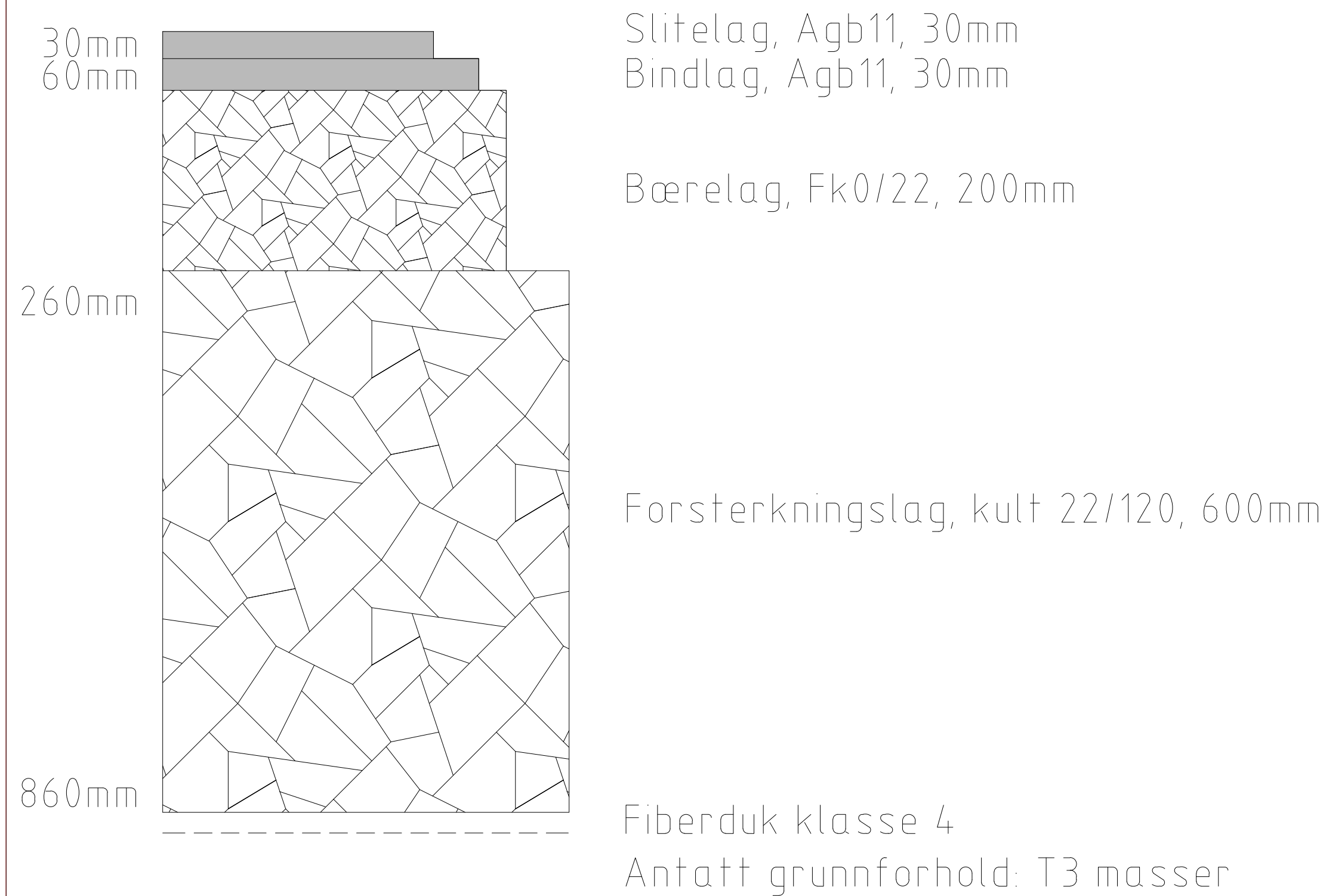
PROFIL NR.	0	25	50	75	100	125	150	175	200	225	250
HOR.KURV.	R=∞										
BREDDDEUTV.											
TVERRFALL											
PROFIL H.	2.45	2.44	2.44	2.43	2.43	2.42	2.41	2.41	2.40	2.39	2.38
TERRENG H.	-0.97	-1.40	-0.08	1.39	2.44	2.44	2.40	2.39	2.41	2.36	2.37
OVERBYGN.T.	26CM										



Normalprofil AltaHavn
linje 20300



Detaljer for parkerings- og fortauoverbygning



-	-	-	-	-	-
Revisjon	Rettelse	Dato	Tegnet	Kontrollert	Gjeldgjort
Fase					
Tilbudstegning					
Rambøll Norge AS - Divisjon Transport Avdeling Alta - Løkkeveien 115 - 9510 Alta Tlf. 78 44 92 22					
Alta Havn				Dato: 11.05.2026	
Normalprofiler og overbygninger				Tegn: VNDN	
				KPR: MHW	
				Oppdragsnummer 1350062866	
				Dokumentansvarlig EE	
				Filnavn Lay F.dwg	
				Målestokk A3: ikke i målestokk	
Kompleks	Bygg	Etasje	Fag	System	Type
-	-	-	S	761	F 140
Løpenummer		Prosjektfase	Revisjon	Status	
-		-	-	-	